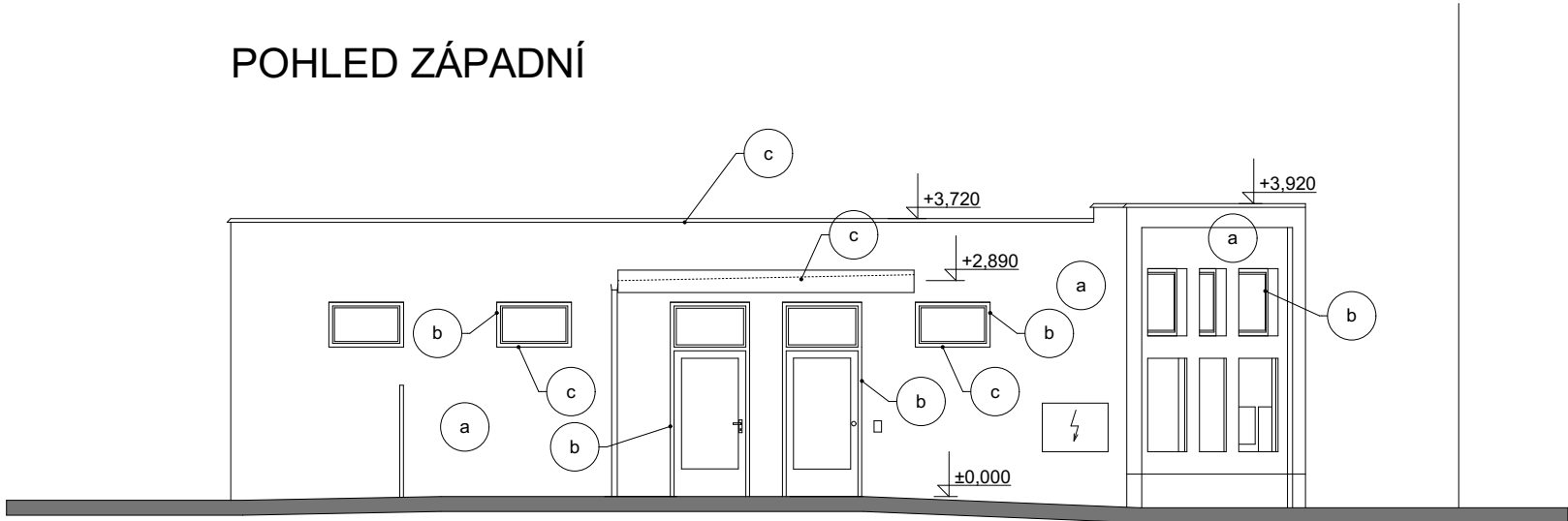
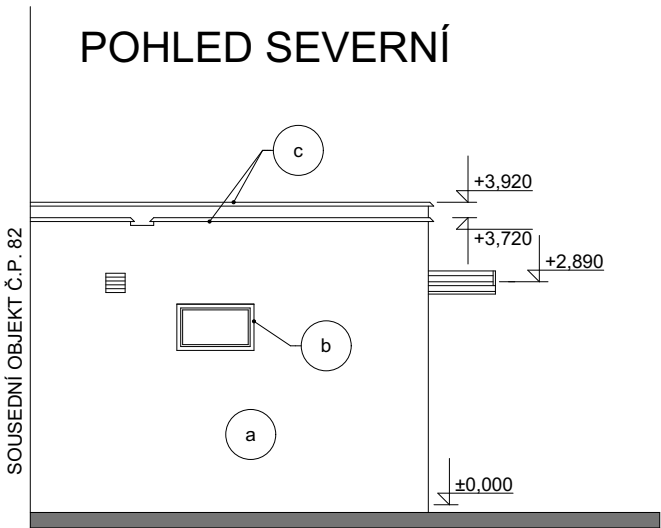


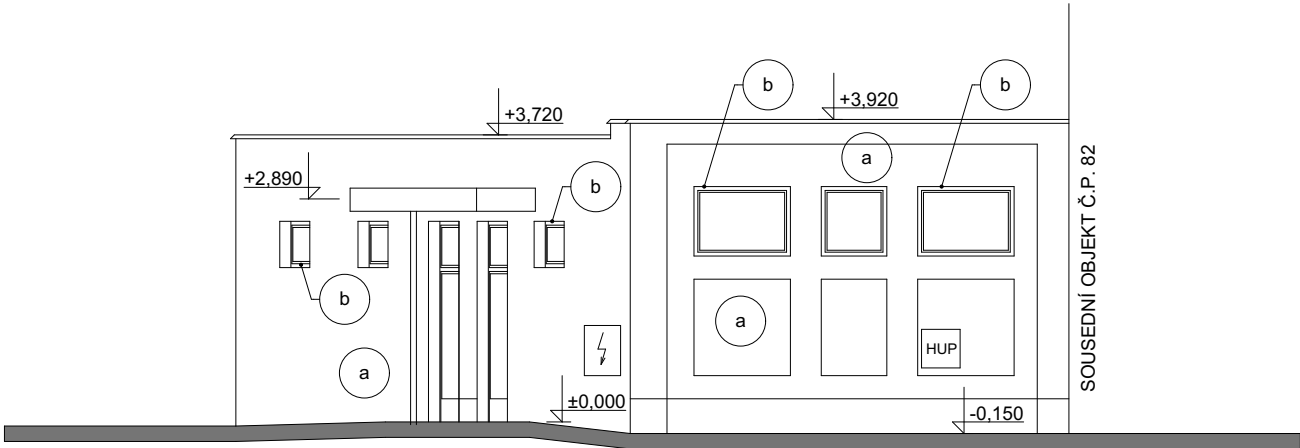
POHLED ZÁPADNÍ



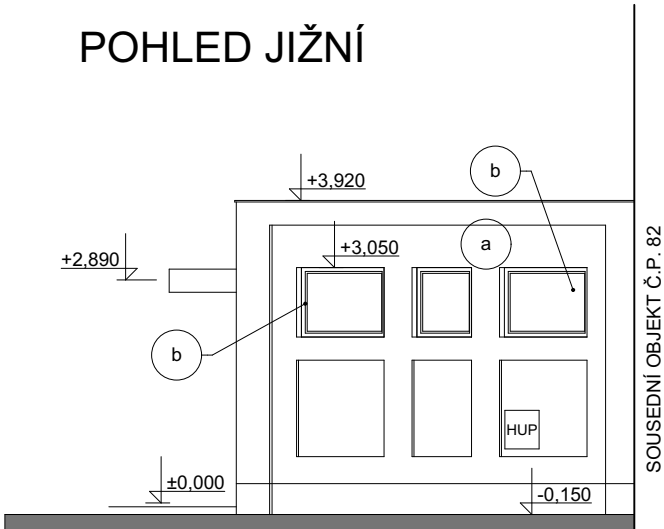
POHLED SEVERNÍ



POHLED P1



POHLED JIŽNÍ



POZNÁMKA :

- a - ŠTUKOVÁ OMÍTKA PROBARVENÁ - PÍŠČITÝ ODSŤÍN, BAREVNOST BUDE POSOUZENA NA PŘEDVEDENÝCH VZORCÍCH ZÁSTUPCEM NPŮ A NÁSLEDNĚ SCHVÁLENA SPRÁVNÍM ORGÁNEM PAMÁTKOVÉ PÉČE
- b - FASÁDNÍ VÝPLNĚ OTVORŮ DŘEVĚNÉ, OPATŘENÉ KRYCÍM NÁTĚREM. ODSŤÍN BUDE PŘEDEM SCHVÁLEN SPRÁVNÍM ORGÁNEM PAMÁTKOVÉ PÉČE V SOUČINNOSTI S NPŮ
- c - OPLECHOVÁNÍ POZINKOVÝM PLECHEM OPATŘENÝM NÁTĚREM - ODSŤÍN BUDE PŘEDEM SCHVÁLEN SPRÁVNÍM ORGÁNEM PAMÁTKOVÉ PÉČE V SOUČINNOSTI S NPŮ

PROJEKTOVÁ DOKUMENTACE PRO PROVÁDĚNÍ STAVBY

ZODPOVĚDNÝ PROJEKTANT	VYPRACOVAL	KRESLIL	<div>AZPROJECT spol. s r.o.</div> <div>Plynářská 830, 280 02 Kolín IV</div> <div>IČO: 272 10 341 · DIČ: CZ 272 10341</div> <div>Tel: 321 728 755</div>	
Ing. KADLEČEK JIŘÍ	Ing. KADLEČEK JIŘÍ	ALEŠ MORAVEC		
KRAJ STŘEDOČESKÝ		MěÚ KOLÍN		
STAVEBNÍK: MĚSTO KOLÍN, KARLOVO NÁMĚSTÍ 78, 280 02 KOLÍN I				
AKCE			DATUM	08/2024
VEŘEJNÉ WC ZÁMECKÁ - STAVEBNÍ ÚPRAVY			Č.ZAK.	CT23 - 52
			FORMÁT	2×A4
OBSAH			MĚŘÍTKO	Č.VÝKRESU
			1:100	CT2352 - R06
POHLEDY				